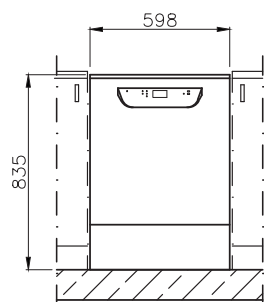
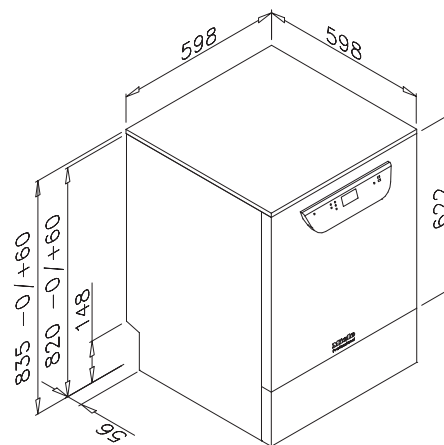
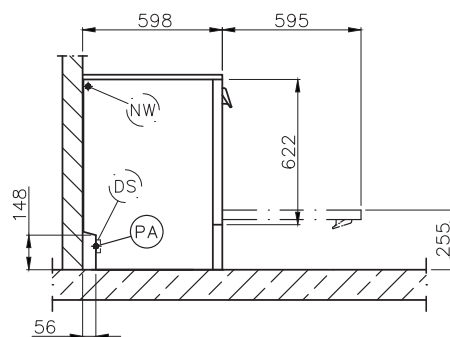


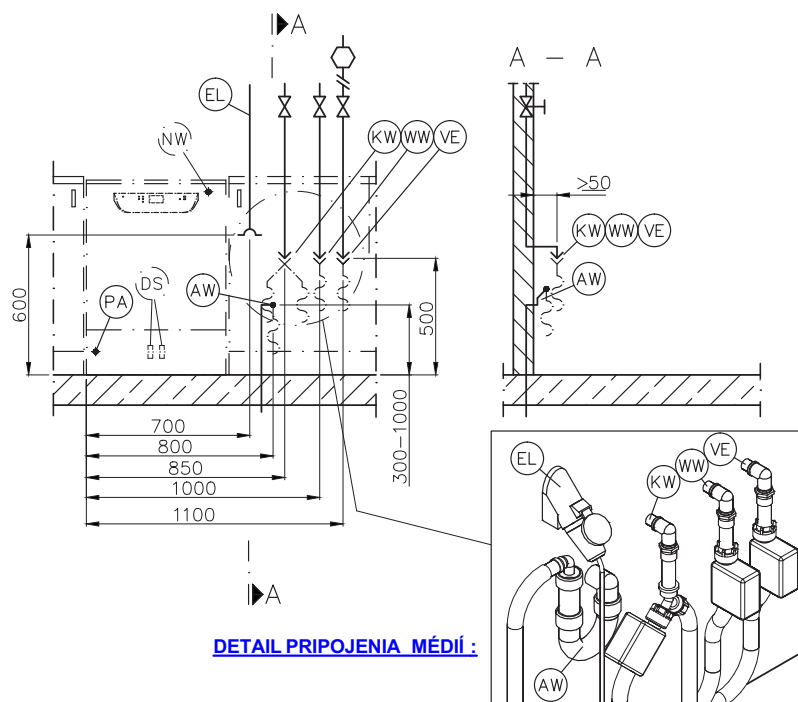
### ČELNÝ POHĽAD :



### BOČNÝ POHĽAD :



### PRIPOJENIE MÉDIÍ :



### DETAIL PRIPOJENIA MÉDIÍ :

### TECHNICKÉ PARAMETRE :

Vonkajšie rozmery :	šírka - 598 mm/hĺbka - 598 mm/výška - 820 mm
El. napájanie :	3N AC 400 V/50 Hz
El. spotreba :	9,3 kW
Istenie :	3 x 16 A
Vysálané teplo :	z prístroja - 0,35 kW/h z predmetov po umytí - 0,4 kW/h
Hmotnosť :	78 kg
Zaťaženie podlahy :	1200 N
Transportné rozmery :	min. šírka : 670 mm výška : 920 mm

### OZNAČENIE VÝVODOV :

**KW** - Prívod studenej vody ukončený ventilom G 3/4" (vonkajší závit), tlak vody 200 až 1000 kPa, (min. tlak na vstupe 100 kPa), prietok vody 7,5 l/min., max. teplota vody 20°C. Max. prípustná tvrdosť vody 12,6 mmol/l. Dĺžka pripojovacej hadice 1,7 m

**WW** - Prívod teplej vody ukončený ventilom G 3/4" (vonkajší závit), tlak vody 200 až 1000 kPa, (min. tlak na vstupe 40 kPa), prietok vody 7,5 l/min., max. teplota vody 65°C. Max. prípustná tvrdosť vody 12,6 mmol/l. Dĺžka pripojovacej hadice 1,7 m

**VE** - Prívod demineralizovanej vody ukončený ventilom G 3/4" (vonkajší závit), tlak vody 200 až 1000 kPa, (min. tlak na vstupe 30 kPa), prietok vody 7,5 l/min, max. teplota vody 65°C. Dĺžka pripojovacej hadice 1,7 m

**AW** - Odpad priemeru 40 mm, ukončený 90° kolenom, krátkodobý max. prietok 16 l/min. Zariadenie je k odpadovému potrubiu pripojené odpadovou hadicou dĺžky 1400 mm. Max. výšková výška vypúšťacieho čerpadla od spodného okraja prístroja je 1 m. Teplota odvádzanej vody 93°C. Použite odpadové potrubie odolné vyššej teplote odvádzanej vody.

**EL** - El. prívod pre elektrickú zásuvku 400 V - 50 Hz, istenie 3 x 16A, prívodný kábel s minimálnym prierezom vodičov 4 x 2,5 mm<sup>2</sup>. Dĺžka prívodného kábla so zástrčkou 2,0 m

**PA** - Vyrovnávač potenciálov a ochranný vodič. Pre pripojenie je na zadnej strane zariadenia k dispozícii pripojovací šrôb

**DS (voliteľné pripojenie)** - externé dávkovanie. Možnosť pripojenia až dvoch dávkovačov tekutých médií na zadnej strane zariadenia

**NW (voliteľné pripojenie)** - pripojenie dátovej siete pre prenos alebo tlač procesných dát. Ethernetový modul alebo RS232C modul.

Všetky miery sú udané v milimetroch od čistej steny alebo podlahy.